

المساعدة في المزيد من الفرز



MERE SORTERING
MERE GENANVENDELSE

المزيد من الفرز - المزيد من إعادة التدوير

يُمكنك هنا معرفة كيفية فرز نفاياتك في بلدية فاردي. بإجراء عملية الفرز بالشكل الصحيح، تكون مساهماً في ضمان إمكانية إعادة تدوير أكبر قدرٍ ممكن من نفاياتك وتحويلها إلى أشياء جديدة.

دليل الصور التوضيحية

الهدف من نظام الفرز الجديد هو أن يقوم الجميع في الدنمارك بالفرز في نفس الأنواع العشرة من النفايات. هذا يعني أنك ستواجه الصور التوضيحية الملونة مرارًا وتكرارًا: على صناديق القمامة الخاصة، وعلى العبوات وعند زيارة الآخرين.

يتطلب الفرز جهدًا إضافيًا، ولكنه الطريق الصحيح. ندرك أنه قد يكون من الصعوبة إيجاد مساحةٍ لمزيدٍ من أنواع النفايات في المنزل. علّق هذا الدليل في المنزل حتى يتعلّم كل فرد في المنزل الفرز بشكلٍ صحيح.

نفايات الأقمشة



يجب أن تكون نفايات الأقمشة جافة وأن تُسلّم في الأكياس المقدّمة لهذا الغرض.

الملابس المتهاكلة والتالفة والبطانيات وبيّاضات الأسرة وما إلى ذلك والتي لا يمكن استخدامها من قبل الآخرين ملاحظة: يتم تسليم الملابس الصالحة للاستخدام إلى المنظمات التطوعية.



صندوق البيّنة



يجب أن تكون المواد جافة وألا تكون متسخة

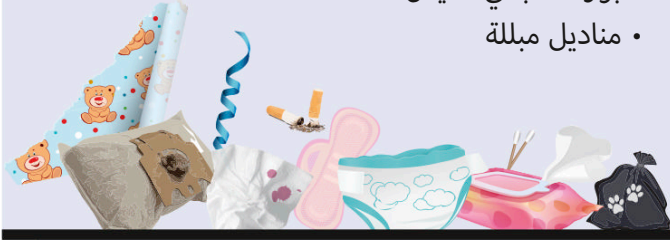
- الطلاء و بقايا الزيت
- عبوات الرذاذ والمواد الكيماوية
- خراطيش حبر الطابعة
- السموم والأسمدة ومُزيل الترسبات الكلسية
- مصادر الإضاءة مثل المصابيح الكهربائية
- طلاء الأظافر ومزيلها
- البطاريات
- الأدوات الإلكترونية الصغيرة





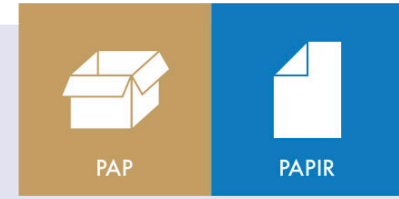
يجب أن تكون جميع
النفايات المتبقية في أكياس -
تذكر أن تعدها

- ورق تغليف الهدايا وشريط الهدايا
- الكرتون والورق المتسخ
- المناديل الورقية
- الحفاضات والفوط الصحية
- أكياس المكسنة الكهربائية
- رمل القطط
- براز الكلب في الكيس
- مناديل مبللة



يجب كسطها وأن
تكون خالية من
التنقيط

- عبوات بلاستيكية (بدون إيداع)
- صناديق وصحون بلاستيكية
- الأكياس البلاستيكية، مثل أكياس التعبئة والتغليف
- لفافات بلاستيكية وأغلفة بلاستيكية فقاغية
- أكياس الحلوى
- علب كرتون الحليب واللبن
- علب كرتون العصير وما إلى ذلك.
- علب كرتون الطعام مثل الطماطم المقشرة



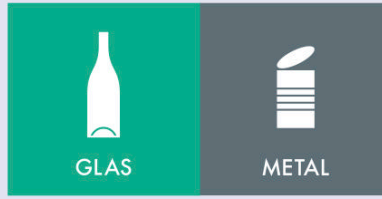
يجب أن تكون
جافة وليست
متسخة

- صناديق كرتونية
- الورق المقوى المموج
- تغليف الورق والكرتون
- علب الأحذية
- أنابيب كرتونية من لفافات مناديل المطبخ والمراحيض
- صواني البيض
- الصحف
- أوراق الدعاية
- المجلات
- الكتيبات (بروشورات)
- ورق المكتب
- مغلفات مع نافذة أو بدونها
- أكياس ورقية



يجب أن تكون جميع مخلفات
الطعام في أكياس - تذكر أن
تعدها

- بقايا الطعام
- فواكه وخضراوات
- قشر البيض
- اللحوم وبقايا الوجبات الخفيفة
- الأسماك والقشريات البحرية
- مناديل المطبخ الورقية
- الدهون والصلصات
- باقات الزهور



يجب كسطها وأن
تكون خالية من
التنقيط

- علب الحفظ
- علب البيرة والصودا (بدون إيداع)
- حاملات الشموع الصغيرة
- كبسولات القهوة بدون قهوة
- لفافات وصحون القصدير
- قوارير زجاجية (بدون إيداع)
- برطمانات التعليب وأكواب الشرب
- زجاج مكسور



هذه هي الطريقة التي تستخدم بها الصندوق البيئي للنفايات الخطرة وحقيبة نفايات الأقمشة

- ضع غطاء على الصندوق أو أربط عقدة على الكيس.
- ضع الصندوق/ الحقيبة بجانب صناديق النفايات المشتركة.
- عند أخذنا الصندوق، سنقوم بتزويدك بصندوق جديد. تذكر أن تأخذه.



اربط الكيس بربطة ذات عقدة مشدودة

تجنب الروائح الكريهة والذباب في سلة المهملات

- تأكد من إغلاق الكيس بإحكام
- لا تفرط في ملء الكيس كي لا يفيض
- ستحصل على 200 كيس جديد كل عام، بحيث يمكنك تغييرها كل يومين.

